

Došlo dňa: 07.11.2019

Vybavuje:

Číslo: R2019/2449

Ukladací znak:

Obecný úrad Pavlovce n. Uhom  
Kostolné nám. č. 17/1  
072 14 Pavlovce nad UhomVybavuje:  
Ing. Maria KolčukováKontakt:  
+421 911 731 931  
e-mail: maria.kolcukova@heizeroptik.skDatum:  
29.10.2019**Oznámenie realizácie stavby verejnou vyhláškou a oznámenie o vstupe na pozemok v súlade so Zákonom č.351/2011 o elektron. komunikáciach****Investor:**  
FIBRE NET, s r o.  
Topoľnícka cesta 189  
930 13 Trhová Hradská  
IČO: 36747572**V zastúpení:**  
HEIZER OPTIK, s r o.  
Dolnobárska cesta, Arcál PD  
930 13 Trhová Hradská  
IČO: 36 241 971

Na základe vydaného rozhodnutia o umiestnení stavby, ktoré vydalo mesto Moldava nad Bodvou pod č. 477/2010 zo dňa 18.08.2011 a ktoré nadobudlo právoplatnosť dňa 02.05.2013 na líniovú stavbu

**„ HDPE RÚRY KOŠICKÝ KRAJ + úsek SO 01 PRÍPOJKA HDPE RÚRY KOŠICKÝ KRAJ“**

spoločnosť Fibre Net, s r o., ako držiteľ povolenia a prevádzkovateľ telekomunikačnej siete v súlade so Zákonom 351/2011, par.66 a vydaným územným rozhodnutím č. 477/2010 zo dňa 18.08.2011 Vám týmto listom oznamujeme pokračovanie stavebných prác líniovej stavby (vytýčenie siete, výkop, pokládka HDPE rúry a zákop) v k.ú. Hrhov, Turňa nad Bodvou, Drienovec, Moldava nad Bodvou, Mokrance, Čečejevce, Cesticce, Malá Ida, Veľká Ida, Šaca, Poľov, Barca, Juh, Šebastovce, Lorinčík, Pereš, Komárovce, Čaňa, Geča, Nižná Myšľa, Valaliky, Kokšov-Bakša, Nižná Hutka, Nižný Čaj, Veľká Ida, Bohdanovce, Rákoš, Slanec, Slanské-Nové-Mesto, v okrese Trebišov k.ú. Zemplínska Teplica, Veľké Ozorovce, Plechotice, Malý Ruskov, Nový Ruskov a Trebišov v okrese Michalovce v k.ú. Bracovce, Falkušovce, Dubravka, Budkovce, Veľké Kapušany, Ruská, Vysoká nad Uhom, Stretavka, Maťovské Vojkovce, Stretava, Pavlovce nad Uhom a Bajany a v okr. Sobrance v k.ú. Lekárovce, Pinkovce, že v termíne november 2019 – február 2020 sa zrealizujú stavebné práce, súvisiace s realizáciou hore uvedenej líniovej trasy

*Účelom a cieľom stavby je vybudovanie optickej líniovej trasy - multimediálne pripojenie budúcich zákazníkov v navrhovanej trase HDPE s následnou možnosťou pripojenia úseku na medzinárodný uzol pripojení POP SITEL za účelom poskytovania telekomunikačných služieb v čo najširšom meradle.*

Týmto oznamujeme vlastníkovi a užívateľovi nehnuteľnosti, ktoré majú byť predmetnou stavbou dotknuté, že za účelom realizácie tejto stavby vo verejnom záujme vstúpime na tieto pozemky v nevyhnutnom čase a v nutnom rozsahu pre vybudovanie predmetnej líniovej investičnej trasy.

Po ukončení výkopových prác terén bude uvedený do pôvodného stavu. Majiteľ, prípadne užívateľ nehnuteľnosti má nárok na náhradu škody na úrodě, alebo na iné škody, ktoré vzniknú v dôsledku realizácie prác.

Práce sa budú realizovať pokladačom, (zemina sa nadvihne a po položení HDPE rúry sa uloží naspäť do pôvodného stavu, bez premiešania a porušenia pôvodnej vrstvy. V mieste existencií podzemných sietí sa zrealizuje ručný výkop.

*Zároveň prosíme o povolenie vstupu na dotknuté pozemky a o potrebnú sčinnosť pri stavebných prácach.*

Ďakujeme za pochopenie pri nevyhnutných obmedzeniach počas stavebných prác!

*Frázne informácie:* Toto oznámenie je spĺňaním oznamovacej povinnosti prevádzkovateľa telekomunikačnej siete v súlade so Zákonom 351/2011, par.66 o elektron. komunikáciach a vyhlási sa ako verejná vyhláška v mieste obvyklým spôsobom a vyvesí sa na verejnú tabuľu v dotknutých obciach na obvyklom mieste po dobu 15 dní. V prípade neumožnenia vstupu na nehnuteľnosť podľa tohto oznámenia, berie vlastník/ užívateľ nehnuteľnosti na vedomie právne dôsledky z toho plynúce. Posledný deň vyvesenia je dňom doručenia všetkým vlastníkovi nehnuteľnosti.

Vyvesené dňa:

Zvesené dňa:

Prílohy: Situácia plánovanej optickej trasy

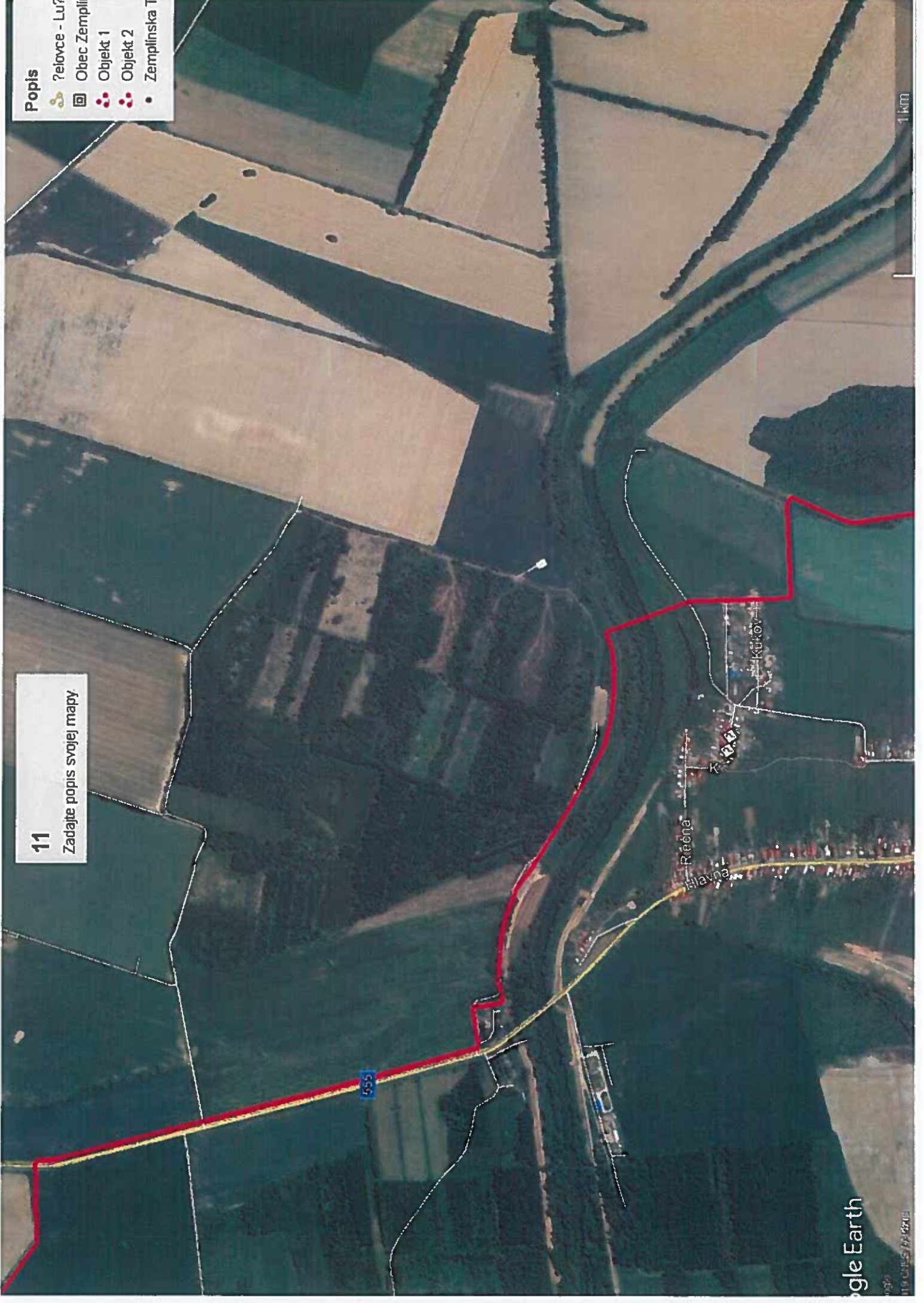
S pozdravom

**Popis**

-  ?elovce - Lu?
-  Obec Zemplín
-  Objekt 1
-  Objekt 2
-  Zemplínska T

11

Zadajte popis svojej mapy.



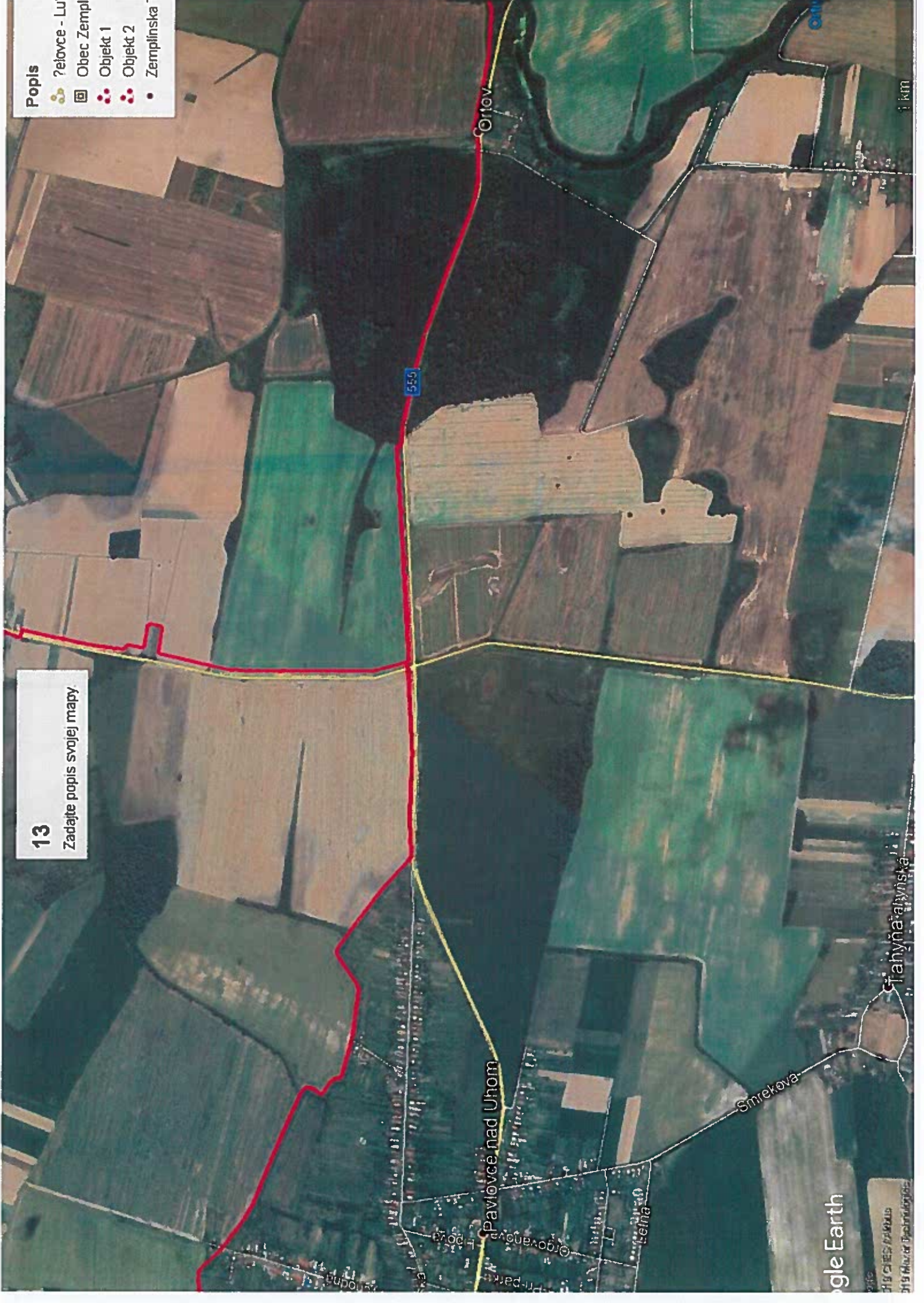


**Popis**

-  ?elovce - Lu'
-  Obec Zemplín
-  Objekt 1
-  Objekt 2
-  Zemplínska

**13**

Zadajte popis svojej mapy



Google Earth

© 2025 Google LLC  
All Rights Reserved